

Modulární varná zařízení 700XP - Indukční WOK - bez podestavby

POL. #: _____

MODEL #: _____

PROJEKT # _____

SIS # _____

AIA # _____

**371282 (E71NEDW00P)**

Indukční WOK HP - zvýšený výkon 5kW, 1/2 modul bez podestavby - 400mm

Zkrácená specifikace

Položka č. _____

Indukční WOK HP - se zvýšeným výkonem, v provedení bez podestavby.

Šířka modulu 400mm.

Elektrický příkon 5kW pro rychlý náběh na požadovaný výkon, průměr 230mm.

9 stupňů výkonu.

Sklokeramický WOK z odolného materiálu CERAN® - síla 6mm, vsazen do nerezového rámu lisovaného z jednoho kusu - síla plechů 1.5mm.

Bezpečnostní termostat

Boční hrany pravouhlé. Tvar zadní strany uzpůsoben pro snadný rozvod médií při instalaci u stěny nebo v bloku záda-na-záda.

Ochrana proti průniku vody: IPX4

Hlavní funkce a vlastnosti

- 6mm silná sklokeramická deska Ceran o výkonu 5kW.
- Kontrolka pro varnou zónu umístěna na hlavním panelu.
- Indukce vybavena bezpečnostními prvky proti přehřátí.
- Nastavení výkonu s progresivním průběhem: jemné nastavení pro nízké výkony a strmější křivka nastavení pro vyšší výkony.
- Velmi nízké vyzařování tepla do prostoru kuchyně.
- Sklokeramický povrch není díky indukční technologii přímo zahříván. Povrch je ohříván pouze zprostředkovaně od nádob umístěných na varné ploše.
- Automatická detekce umístění nádob pro optimalizaci spotřeby energie.
- IPX4 - ochrana proti průniku vody.
- Průměr hrnců, které se mají použít: min 12 cm, max 28 cm, aby se dosáhlo maximální účinnosti ohřevu.
- Vhodné pro instalaci na pracovní desku.

Konstrukce

- Nerezové vnější plechy s leštěním Scotch Brite.
- Horní deska o síle 1,5mm vyrobena lisováním z jednoho kusu nerez.
- Boční strany pravouhlé, zaručující přesné sestavení bloku s minimální, hygienickou spárou.

Udržitelnost

- Tento model je v souladu se švýcarskou vyhláškou o energetické účinnosti (730.02).

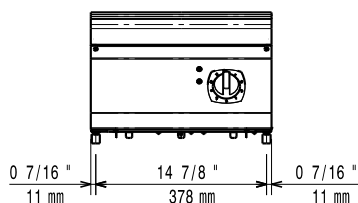
Extra příslušenství

- Přemostění, délka 800mm, pro umístění zařízení bez podestaveb mezi 2 samostatně stojící moduly PNC 206137
- Přemostění, délka 1000mm, pro umístění zařízení bez podestaveb mezi 2 samostatně stojící moduly PNC 206138
- Přemostění, délka 1200mm, pro umístění zařízení bez podestaveb mezi 2 samostatně stojící moduly PNC 206139
- Přemostění, délka 1400mm, pro umístění zařízení bez podestaveb mezi 2 samostatně stojící moduly PNC 206140
- Přemostění, délka 1600mm, pro umístění zařízení bez podestaveb mezi 2 samostatně stojící moduly PNC 206141

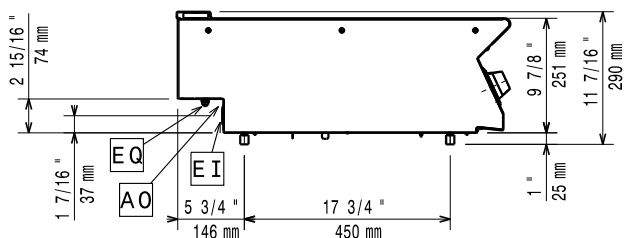
SCHVÁLENO: _____

- Přemostění, délka 400mm, pro umístění zařízení bez podestaveb mezi 2 samostatně stojící moduly PNC 206154
- Sada spodních nástavců pro vodovodní baterii s otočným raménkem (SV). Určeno pro řadu 700. PNC 206291
- Zvýšení zadního komínku vč. mřížky - š. 400mm. Výška kompletu 225mm (180mm zvýšení + 45mm mřížka) PNC 206303
- Sada 2 bočních krycích panelů (levý a pravý) pro řadu 700. Slouží pro zakrytí boční stěny pouze horního modulu. (250x700mm) PNC 216277
- Pánev-WOK, D=360mm, výška=105mm, síla ocelového plechu 1mm, dřevěné držadlo, vhodné pro indukční sporáky PNC 910613

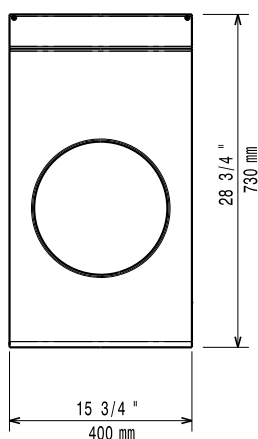
Zepředu



Boční


 EI = Elektrické napojení
 EQ = Zeměcí šroub

Shora



Elektro

Napětí:	380-400 V/3 ph/50/60 Hz
Příprava pro:	380-400V 3- 50/60Hz
Celkový příkon:	4.5-5kW
	5 kW

Hlavní informace

Zařízení není určeno pro vestavbu do pracovní desky. Dodržujte doporučené odstupy od hořlavých materiálů. / viz. technický rozkres/

Pro zajištění správné funkce indukčního ohřevu je nezbytné používat k tomuto účelu určené nádoby.

Vnější rozměry, Šířka	400 mm
Vnější rozměry, Hloubka	730 mm
Vnější rozměry, Výška	250 mm
Netto váha:	20 kg
Přepravní váha:	28 kg
Přepravní výška:	540 mm
Přepravní šířka:	460 mm
Přepravní hloubka:	820 mm
Přepravní objem:	0.2 m ³
Certifikační skupina:	IH71P
Zadní plotny - příkon:	5 - kW
Zadní plotny - rozměry:	Ø 300

Extra příslušenství

- Přemostění, délka 800mm, pro umístění zařízení bez podestaveb mezi 2 samostatně stojící moduly PNC 206137
- Přemostění, délka 1000mm, pro umístění zařízení bez podestaveb mezi 2 samostatně stojící moduly PNC 206138
- Přemostění, délka 1200mm, pro umístění zařízení bez podestaveb mezi 2 samostatně stojící moduly PNC 206139
- Přemostění, délka 1400mm, pro umístění zařízení bez podestaveb mezi 2 samostatně stojící moduly PNC 206140
- Přemostění, délka 1600mm, pro umístění zařízení bez podestaveb mezi 2 samostatně stojící moduly PNC 206141
- Přemostění, délka 400mm, pro umístění zařízení bez podestaveb mezi 2 samostatně stojící moduly PNC 206154
- Sada spodních nástavců pro vodovodní baterii s otočným raménkem (SV). Určeno pro řadu 700. PNC 206291
- Zvýšení zadního komínku vč. mřížky - š. 400mm. Výška kompletu 225mm (180mm zvýšení + 45mm mřížka) PNC 206303
- Sada 2 bočních krycích panelů (levý a pravý) pro řadu 700. Slouží pro zakrytování boční stěny pouze horního modulu. (250x700mm) PNC 216277
- Pánev-WOK, D=360mm, výška=105mm, síla ocelového plechu 1mm, dřevěné držadlo, vhodné pro indukční sporáky PNC 910613